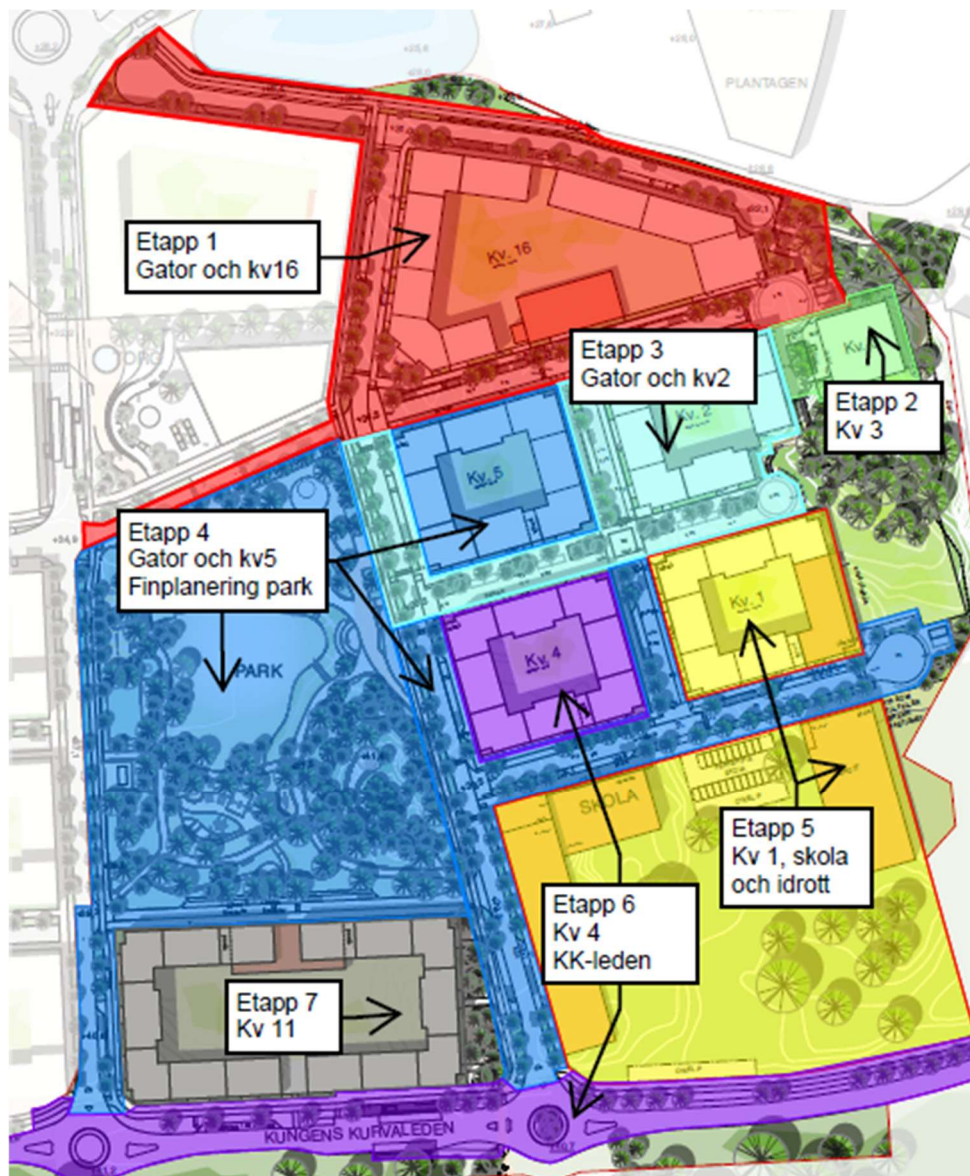
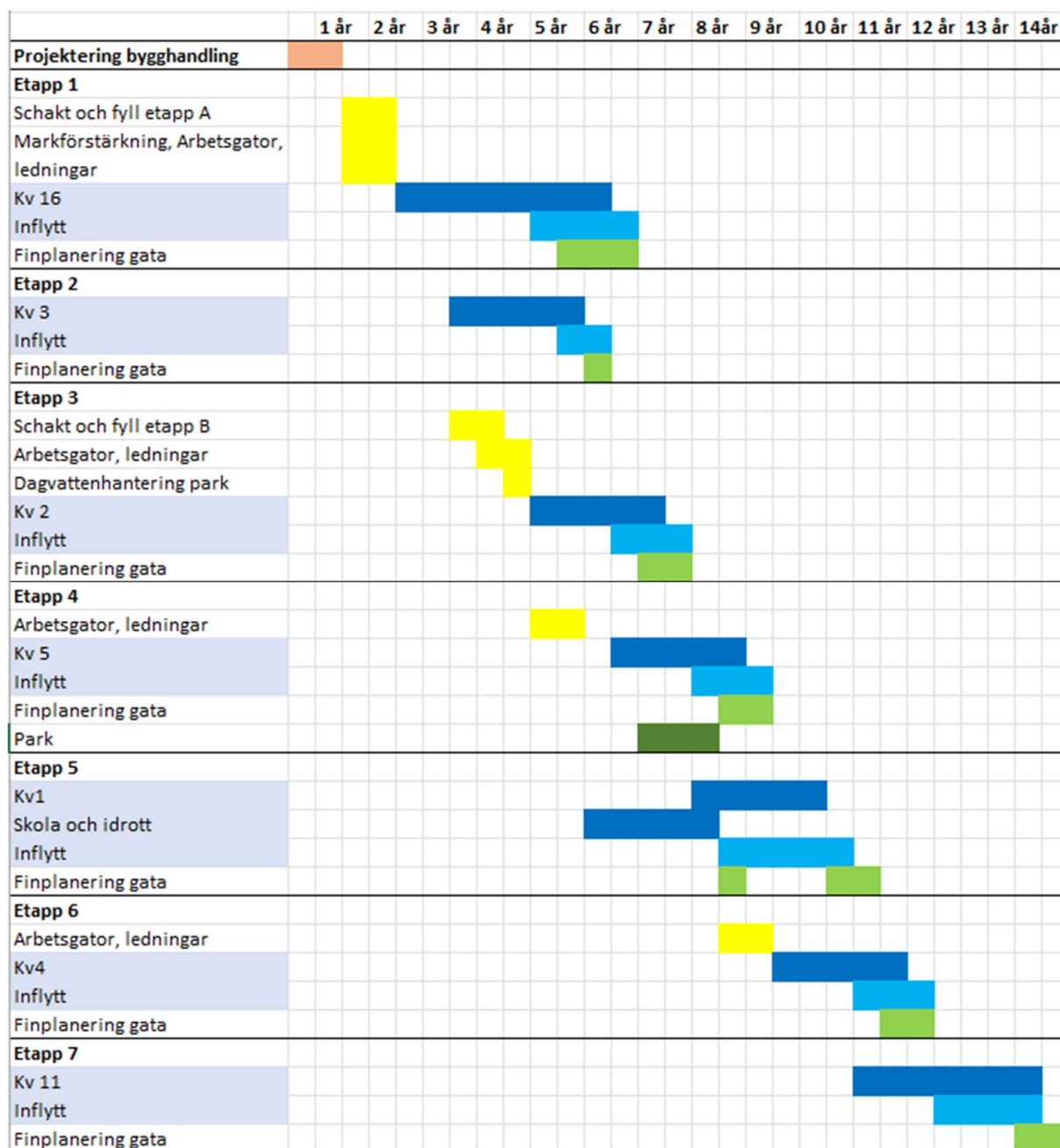


Kungens Kurva Dp 1, Huvudtidplan etapputbyggnad

Denna byggordning är baserad på att byggnation startar norrifrån med Kv16. Målsättningen är att skolan skall stå färdig när hälften av bostäderna är byggda.

Området är stort och har vid en normal byggtakt en utbyggnadstid på ca 15 år. Tiden kan kortas ner eller förlängas beroende på hur många kvarter som byggs ut samtidigt och hur efterfrågan av bostäder och konjunkturen ser ut framöver. Redovisade etapper är en översiktlig indelning och behöver ses över under detaljprojekteringen. Jord- och bergschakt planeras att utföras i två etapper. Entreprenadindelning och kontrakt/upphandlingar behöver vara flexibla så att ändringar kan göras under den långa utbyggnadstiden.





Teckenförklaring tidplan:

Gulmarkering = markarbeten och arbetsgator m ledningar allmän platsmark

Mörkblått = husbyggnation inom kvartersmark

Ljusblått = inflyttning

Ljusgrönt = finplanering gator allmän platsmark

Mörkgrönt= finplanering park